



出图日期： 2023年07月

[illegible]

# 设计说明

## 一、工程概况

### (一) 概述

- 工程名称：中山市神湾繁花里公交枢纽站工程
- 建设地点：广东省中山市神湾繁花里公交枢纽站
- 设计范围：本册图纸为中山市中山市神湾繁花里公交枢纽站室外配套设施，只适用于公交枢纽站用地红线内的设施。
- 建筑物的结构安全等级为：二级， 耐火等级为：三级；
- 建筑物的屋面防水等级为：二级；
- 建筑物抗震设防等级为：丙类，抗震设防烈度为7度；
- 建筑层数地上主体1层，建筑高度：上客区雨棚3.21米、风雨连廊3.10米；总建筑面积85.09m<sup>2</sup>；
- 建筑设计使用年限25年；
- 主要结构形式：地上钢结构；

## 二、工程设计依据：

- 中山市规划部门的规划三线图及规划要点；
- <<神湾镇配套公建设施移交确认书>>
- 建设单位：中山市公共交通运输集团有限公司设计委托书。
- 本施工图设计执行“中华人民共和国国家标准”中有关规范及条例，主要包括：  
<<建筑设计防火规范>>（GB50016-2014（2018版））  
<<建筑防火通用规范>>（GB/55037-2022）  
<<房屋建筑制图统一标准>>（GB/T50001-2017）  
<<无障碍设计规范>>（GB50763-2012）  
<<民用建筑通用规范>>（GB55031-2022）  
<<建筑制图标准>>（GB/T50104-2010）  
<<民用建筑设计统一标准>>（GB50352-2019）  
<<钢结构通用规范>>（GB/5506-2021）

## 三、工程设计一般性说明：

- 本工程所注尺寸除总图及标高以米（m）为单位外，其余以毫米（mm）为单位。
- 本工程设计标高±0.00高出室外地坪0.20米，相当于绝对标高4.36米,或由甲方根据现场情况和规划部门要求自行放标高确定。图中所注标高均为结构完成面标高。
- 各层平面图中凡有放大平面图或详图者，均见相应的放大图或详图。
- 本设计及所采用标准图（除另作施工说明外）均按本说明施工，并应与各有关工种的设计图纸相配合。
- 施工时必须严格遵守国家的有关标准及各项施工验收规范的规定。

## 四、涂装：

### (一) 除锈：

- 除镀锌构件外，制作前钢构件表面均应进行喷砂(抛丸)除锈处理，不得手工除锈，除锈质量等级应达到国标GB8923中 Sa 2.5 级标准。
- 喷砂除锈后，应于4小时内喷涂完第一道底漆。

### (二) 涂装：

- 涂漆：钢构件经除锈处理后应立即喷涂二道环氧富锌漆底漆，一道环氧云铁中间漆，一道氟碳漆面漆，漆膜总厚度不小于 150 μm。(注：底漆和面漆应相互配套，面漆颜色甲方定)

- 涂装施工应在适宜的温度(5~38度)、湿度(小于85%)和清洁的环境中进行，且每道涂层涂装后，表面至少在 5h内不得被雨淋和沾污。

## 五、维护：

使用过程中，正常防腐保养必须每年进行一次。如发现锈蚀、油漆脱落、龟裂、风化等现象时，应进行基底清理、除锈、修复和重新涂装。构件连接（焊缝、螺栓等），如发现焊缝有裂纹、节点松动时，应及时修补、紧固。

## 六、材料及工艺：

### (一) 顶棚

- 顶棚采用12.0mm灰色阳光板。
- 上压片采用2.0mm厚铝压条，用自攻螺丝收压固定。
- 采用EPDM胶条和丁基防水胶带防止雨水渗漏。

### (二) 柱子

- 柱子采用6厚φ165钢圆柱。

### (三) 无障碍设计

- 铺设盲道，室内与上客区站台高于室外场地200mm，设置坡道过度，以便残疾人使用。
- 盲道的导盲砖铺设参照规范图集12J926。
- 风雨连廊中设置两个高200mm，坡度为1：20的无障碍坡道。
  - 25厚1:2水泥砂浆抹面，做出60宽7深锯齿形磴磋
  - 素水泥砂浆一遍
  - C15混凝土找坡
  - 混凝土地面
- 室外场地高于场地外人行道600mm，人行出入口设置坡度为1：10的无障碍坡道，并设置扶手。无障碍坡道做法参照图集11ZJ901<sup>③</sup><sub>19</sub>，坡道扶手做法参照图集12J926<sup>②</sup><sub>HI</sub>。

### (五) 人行入口台阶：

- 室外场地高于场地外人行道600mm，人行出入口设置台阶。  
台阶做法参照图集11ZJ901<sup>④</sup><sub>8</sub>，台阶扶手做法参照图集12J926<sup>②</sup><sub>HI</sub>。

### (六) 车行出入口坡道：

- 场地高于场地外车行道700mm，车行出入口设置坡度为1：8的车行坡道。  
220厚C35混凝土，面上加5厚1：1水泥砂浆捣实，木抹搓成麻面。  
300厚3：7灰土  
素土夯实

### (五) 围墙：

保留部分原有围墙，新建围墙与原有围墙保持一致,新建围墙长约19.5米，按实际结算。

### (六) 护栏：

- 护栏采用304不锈钢，护栏长约24.0米，按实际结算。
- 面管φ63厚1.2，竖管φ5厚1.2，横管φ8厚0.9。中间加密圆管φ25厚0.8。
- 柱脚不锈钢拉爆固定

### (七) 颜色

整体颜色为灰色、深灰色，实际颜色色板以业主验收认可为准。



中山市规划设计院有限公司  
Zhongshan Planning and Design Institute Co.,Ltd.

地址：广东省中山市东区孙文东路765、767号 邮编528403  
电话：0760-88322881 传真：0760-88320683  
http://www.zspd.com

出图专用章

未盖出图专用章无效

注册师用章

按规定加盖

审查专用章

按规定加盖

合格证编号

备注：

职 责	实 名	签 名
审 定	张如涛	
审 核	胡雅倩	
注 册 师	胡雅倩	
项目负责	董浩涌	
专业负责	董浩涌	
校 对	董浩涌	
设 计	吴朗维	
制 图	吴朗维	

会 签 栏			
建 筑		电 气	
结 构		暖 通	
给排水		弱 电	

建设单位	中山市公共交通运输集团有限公司		
工程名称	中山市神湾繁花里公交枢纽站工程		
子项工程	室外站场配套设施工程		
图纸名称	设计说明		
设计号	B-23-0602	专 业	建筑
设计阶段	施工	图 号	建-02
出图版次	第01版	日 期	2023. 07





中山市规划设计院有限公司

Zhongshan Planning and Design Institute Co., Ltd.

地址：广东省中山市东区孙文东路765、767号 邮编528403  
电话：0760-88322881 传真：0760-88320683  
http://www.zspdi.com

出图专用章

未盖出图专用章无效

注册师用章

按规定加盖

审查专用章

按规定加盖

合格证编号

备注：

职 责	实 名	签 名
审 定	张如涛	
审 核	胡雅倩	
注 册 师	胡雅倩	
项目负责	董浩涌	
专业负责	董浩涌	
校 对	董浩涌	
设 计	吴朗维	
制 图	吴朗维	

会 签 栏

建 筑		电 气	
结 构		暖 通	
给排水		弱 电	

建设单位 中山市公共交通运输集团有限公司

工程名称 中山市神湾繁花里公交枢纽站工程

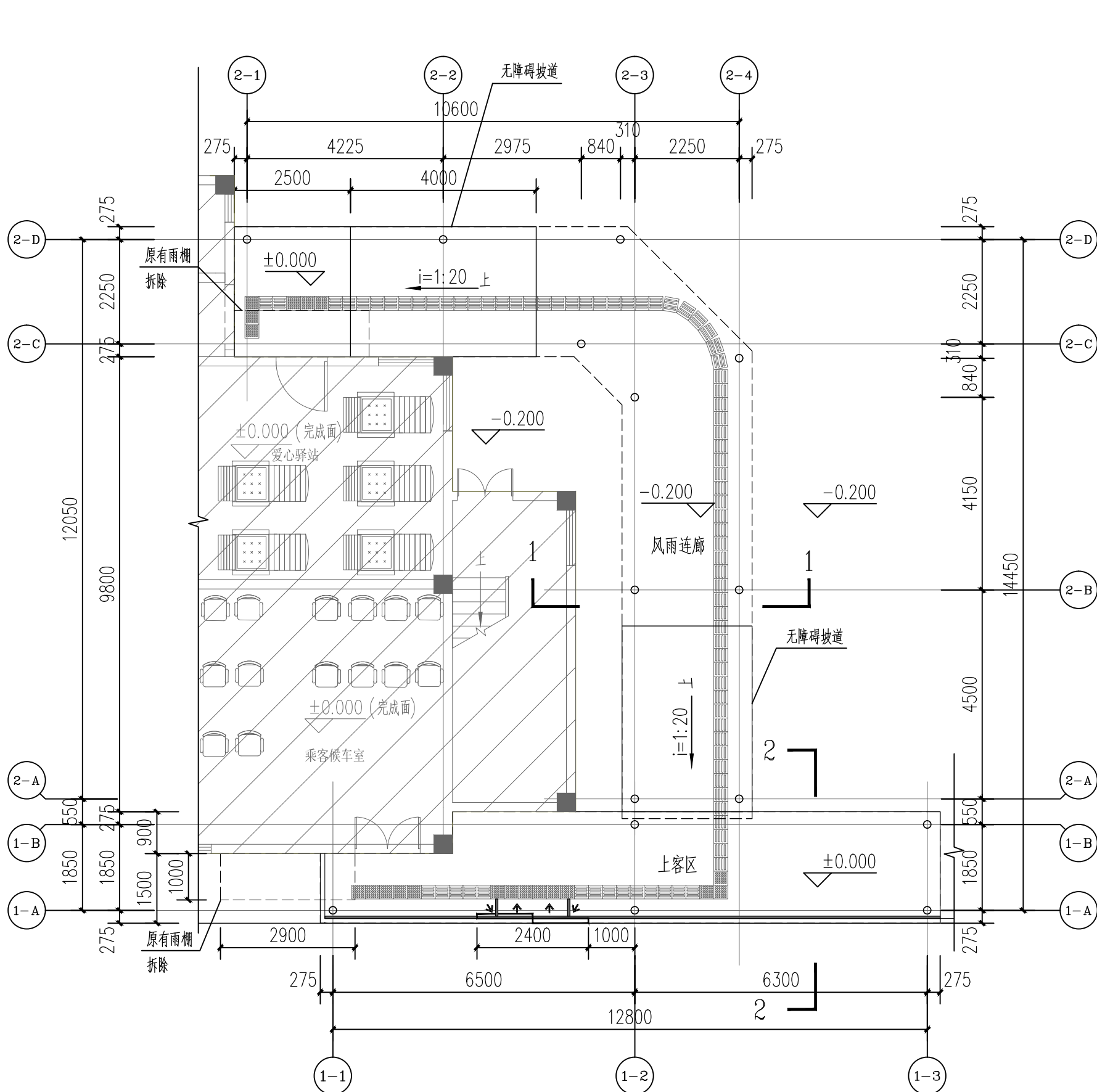
子项工程 室外站场配套设施工程

图纸名称 雨棚首层、屋面平面图

设计号 B-23-0602 专 业 建筑

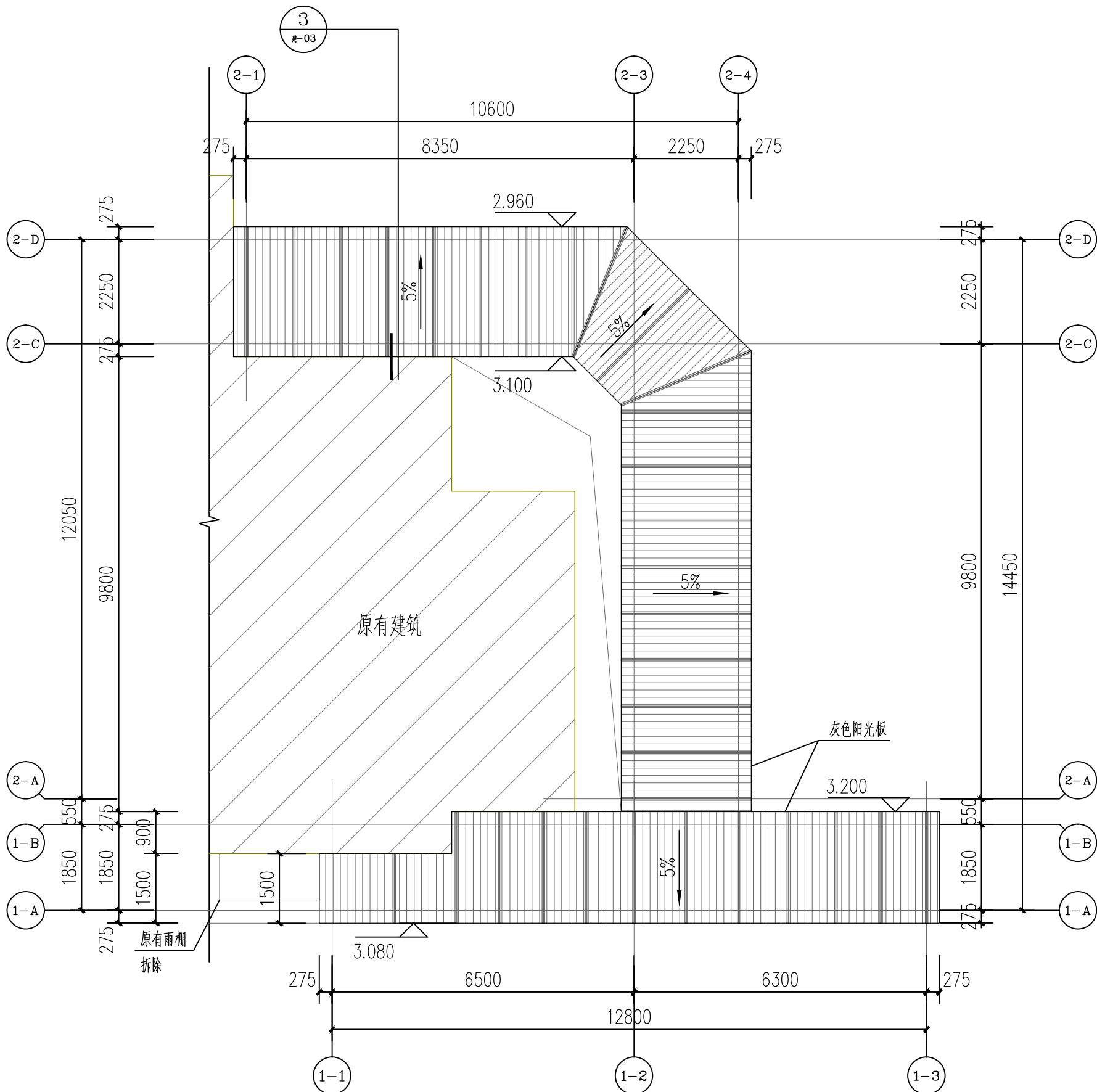
设计阶段 施工 图 号 建-03

出图版次 第01版 日 期 2023.07



雨棚首层平面图 1:100

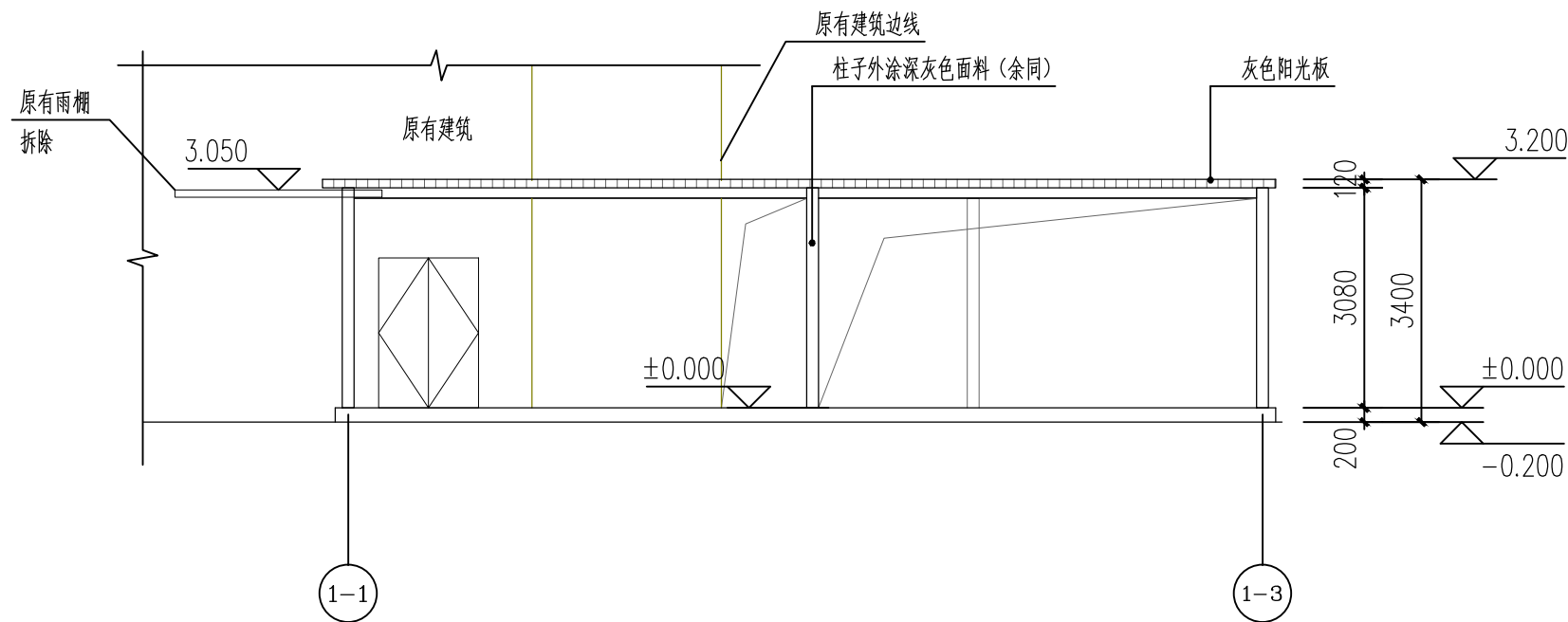
注：1、具体盲道以及安全指引按实际安全门铺设  
2、阴影区域为原有建筑



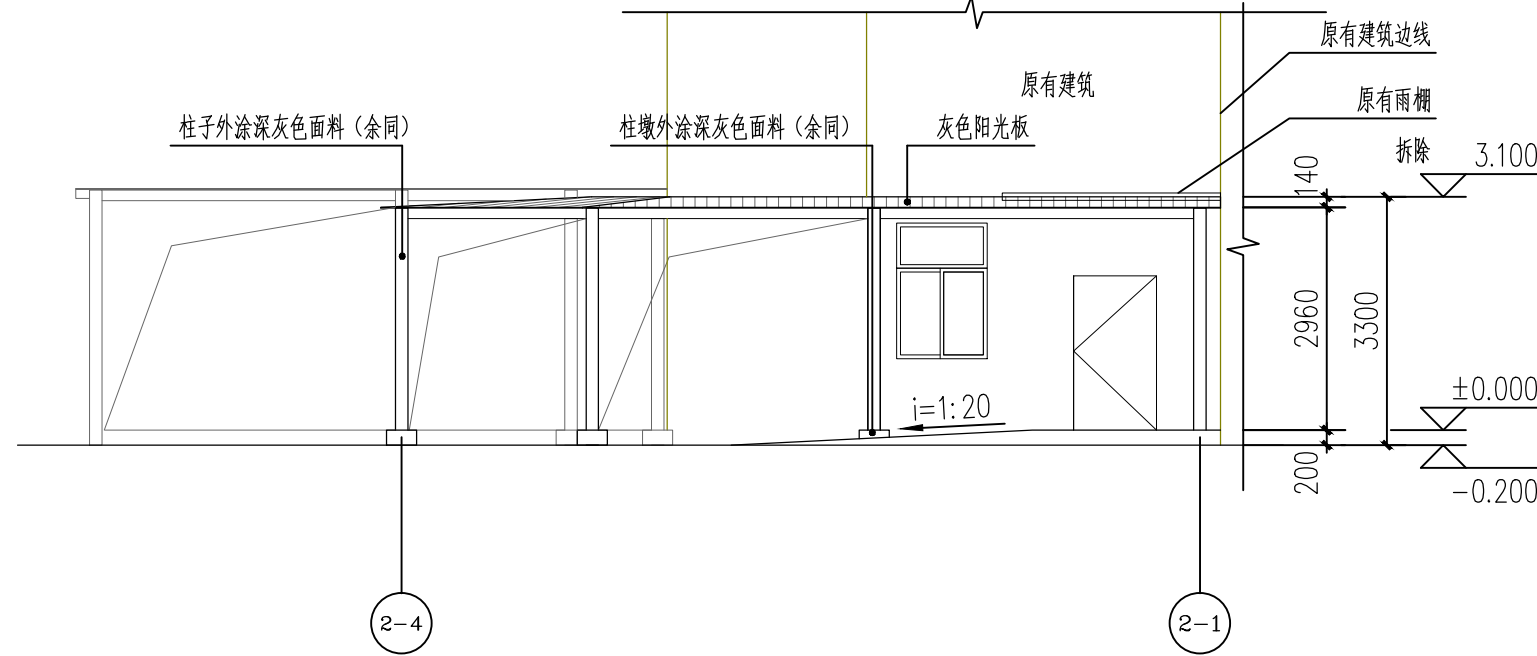
雨棚屋面平面图 1:100

注：阴影区域为原有建筑

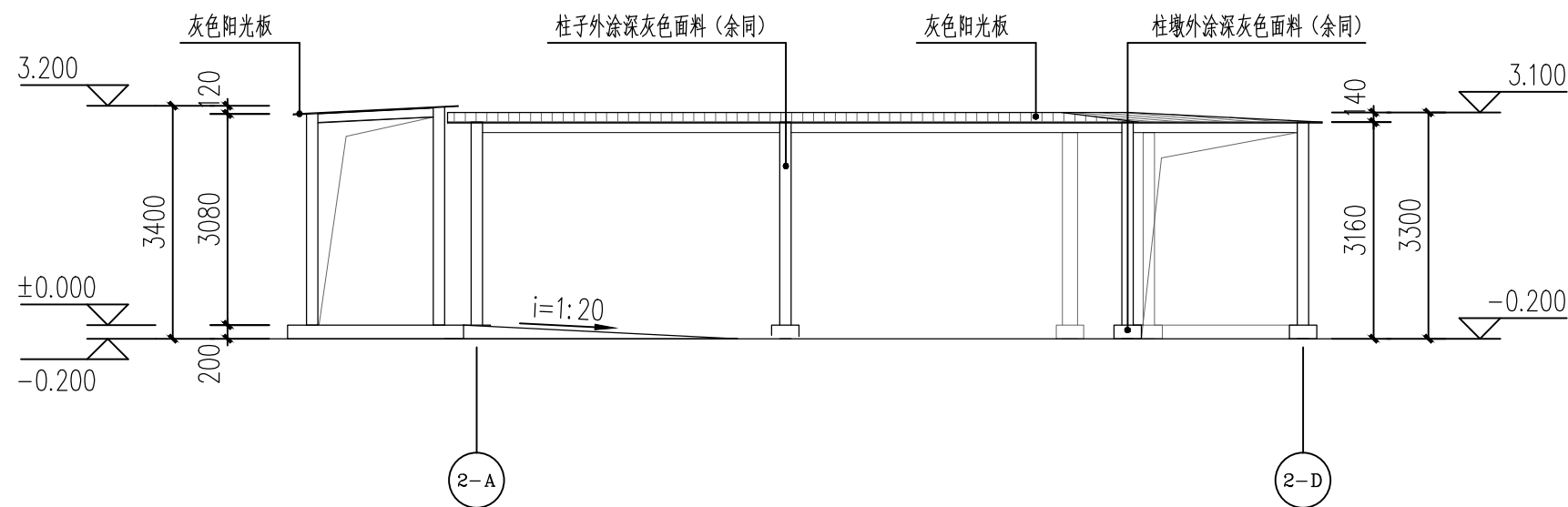




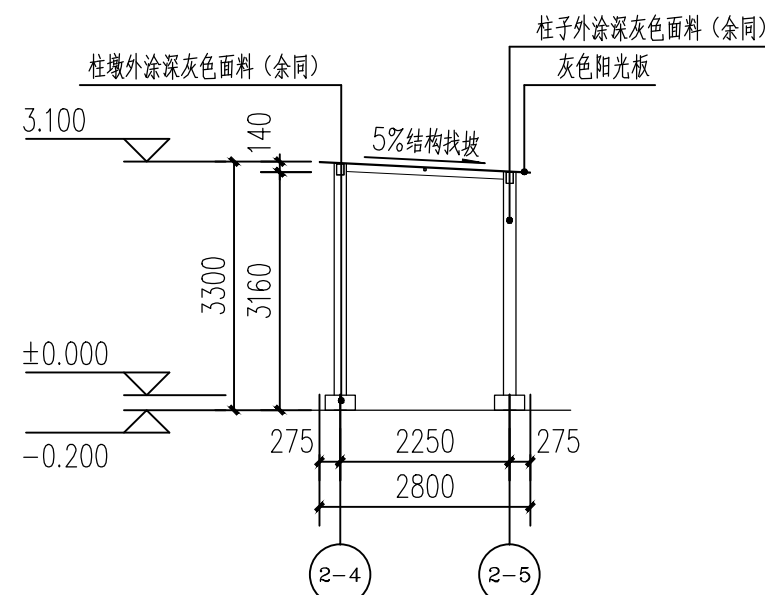
①-③轴立面图 1:100



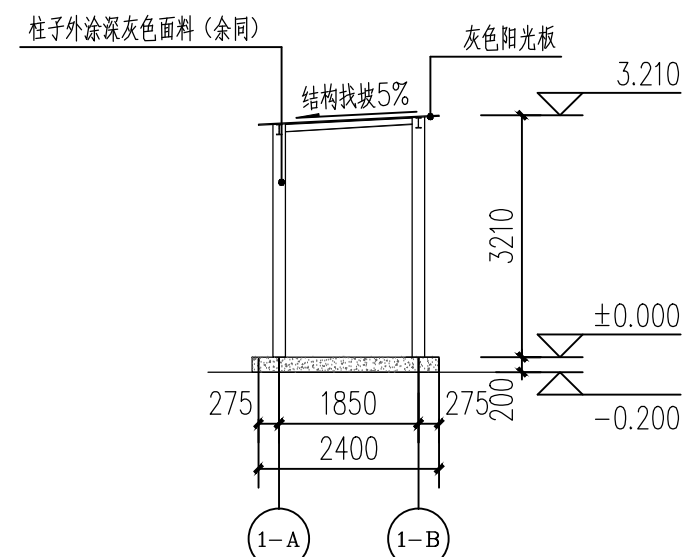
②-④轴立面图 1:100



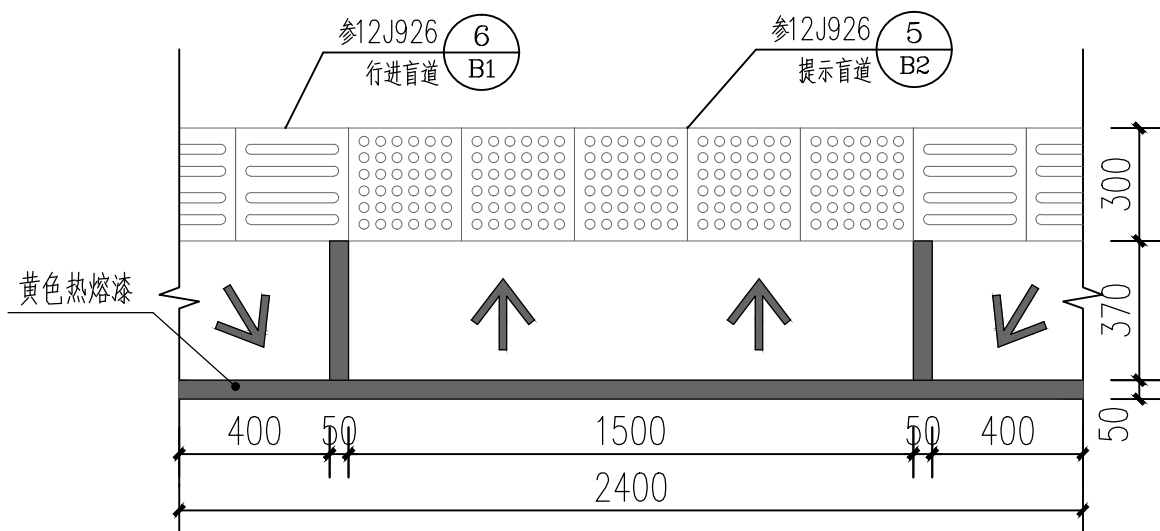
②-A-②-D轴立面图 1:100



1-1剖面图 1:100

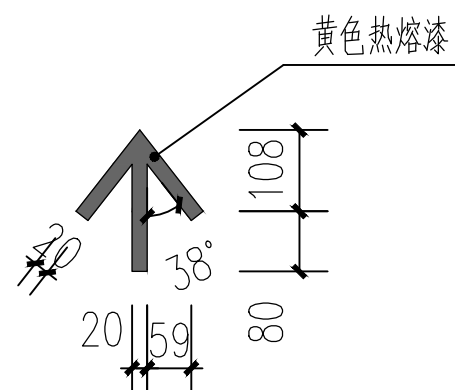


2-2剖面图 1:100



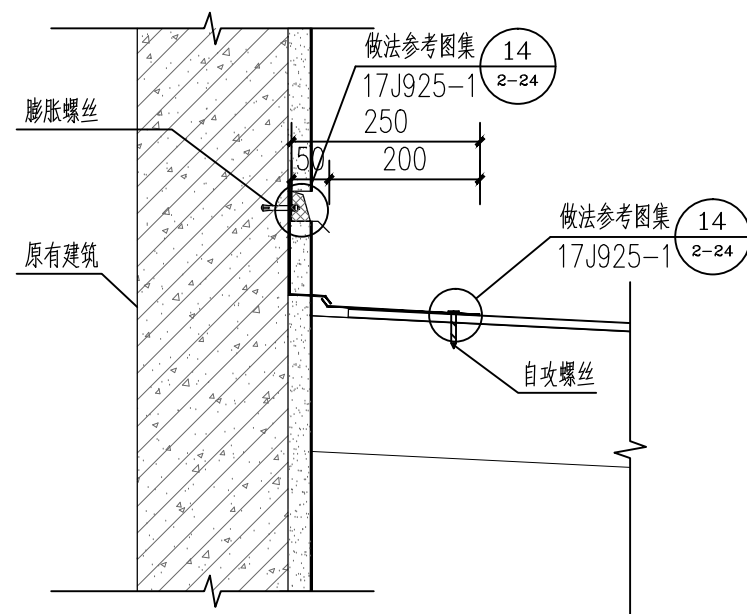
① 安全门出入指引图 1:20

注:具体以实际安全门铺设



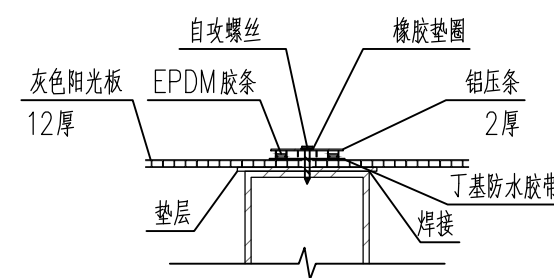
② 安全门箭头出入指引图 1:20

注:仅为示意,详专业公司设计安装



③ 墙体雨棚大样 1:10

注:仅为示意,详专业公司设计安装



④ 阳光板连接方式 1:10

注:仅为示意,详专业公司设计安装



中山市规划设计院有限公司

Zhongshan Planning and Design Institute Co., Ltd.

地址: 广东省中山市东区孙文东路765、767号 邮编528403  
电话: 0760-88322881 传真: 0760-88320683  
http://www.zspd.com

出图专用章

未盖出图专用章无效

注册师用章

按规定加盖

审查专用章

按规定加盖

合格证编号

备注:

职 责	实 名	签 名
审 定	张如涛	
审 核	胡雅倩	
注 册 师	胡雅倩	
项目负责	董浩涌	
专业负责	董浩涌	
校 对	董浩涌	
设 计	吴朗维	
制 图	吴朗维	

会 签 栏

建 筑		电 气	
结 构		暖 通	
给排水		弱 电	

建设单位 中山市公共交通运输集团有限公司

工程名称 中山市神湾繁花里公交枢纽站工程

子项工程 室外站场配套设施工程

图纸名称 雨棚立面图、剖面图、大样图

设计号 B-23-0602 专 业 建筑

设计阶段 施工 图 号 建-04

出图版次 第01版 日 期 2023.07





中山市规划设计院有限公司

Zhongshan Planning and Design Institute Co., Ltd.

地址：广东省中山市东区孙文东路765、767号 邮编528403  
电话：0760-88322881 传真：0760-88320683  
http://www.zspd.com

出图专用章

未盖出图专用章无效

注册师用章

按规定加盖

审查专用章

按规定加盖

合格证编号

备注：

职 责	实 名	签 名
审 定	张如涛	
审 核	胡雅倩	
注 册 师	胡雅倩	
项目负责	董浩涌	
专业负责	董浩涌	
校 对	董浩涌	
设 计	吴朗维	
制 图	吴朗维	

会 签 栏

建 筑		电 气	
结 构		暖 通	
给排水		弱 电	

建设单位 中山市公共交通运输集团有限公司

工程名称 中山市神湾繁花里公交枢纽站工程

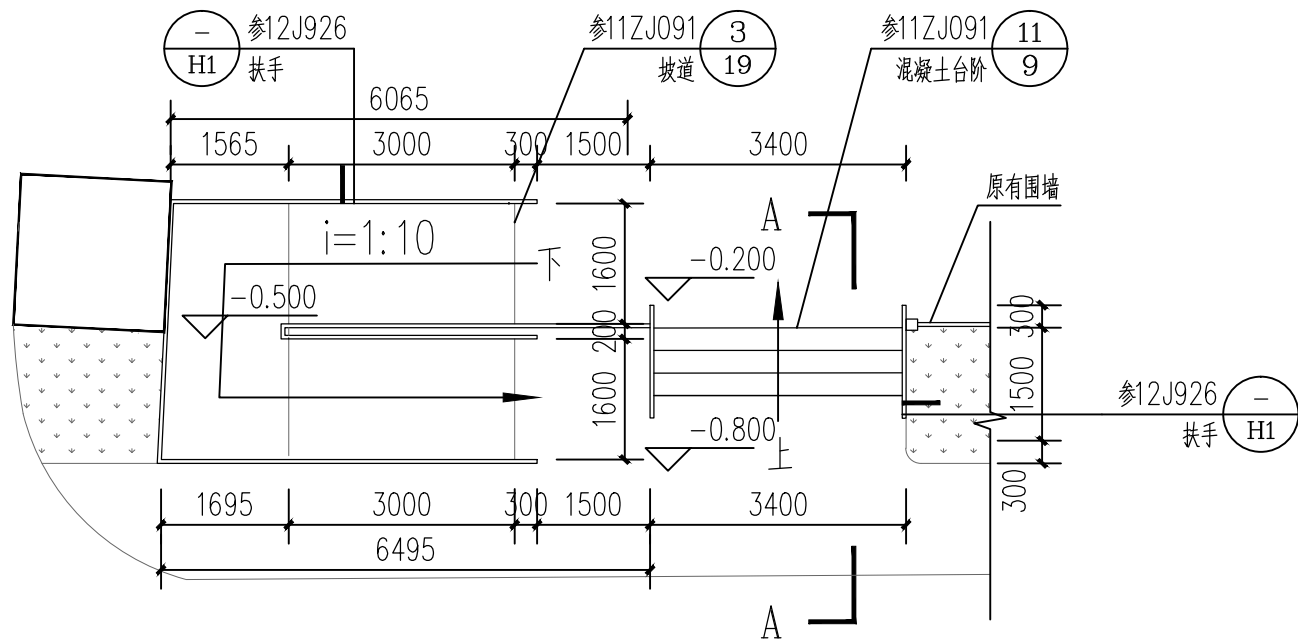
子项工程 室外站场配套设施工程

图纸名称 室外配套大样图

设计号 B-23-0602 专 业 建筑

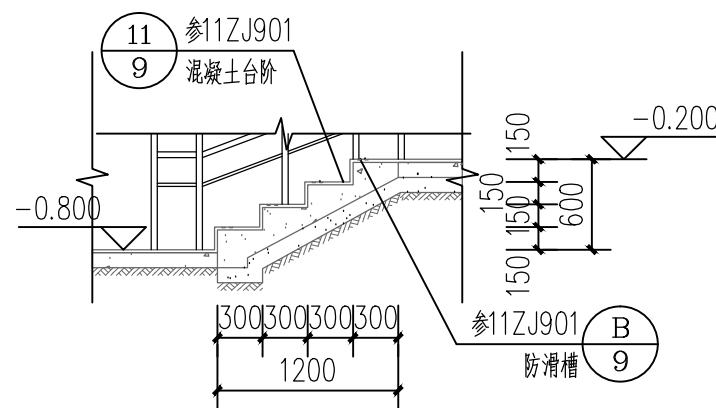
设计阶段 施工 图 号 建-05

出图版次 第01版 日 期 2023.07



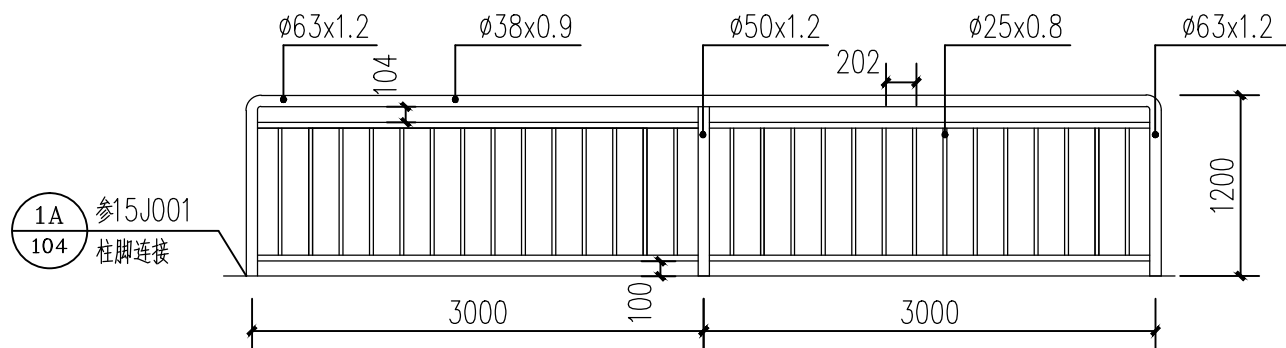
① 乘客出入口局部平面图 1:100

注：以实际场地标高为准



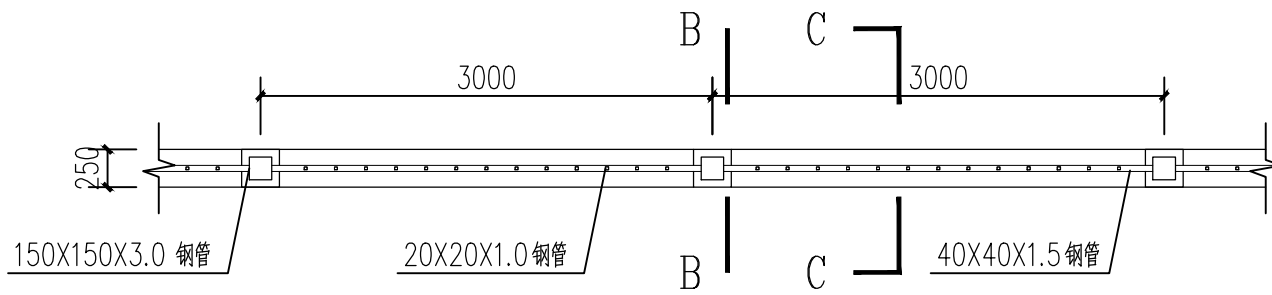
A-A剖面图 1:50

注：1、以实际场地标高为准  
2、仅为示意，详专业公司设计安装



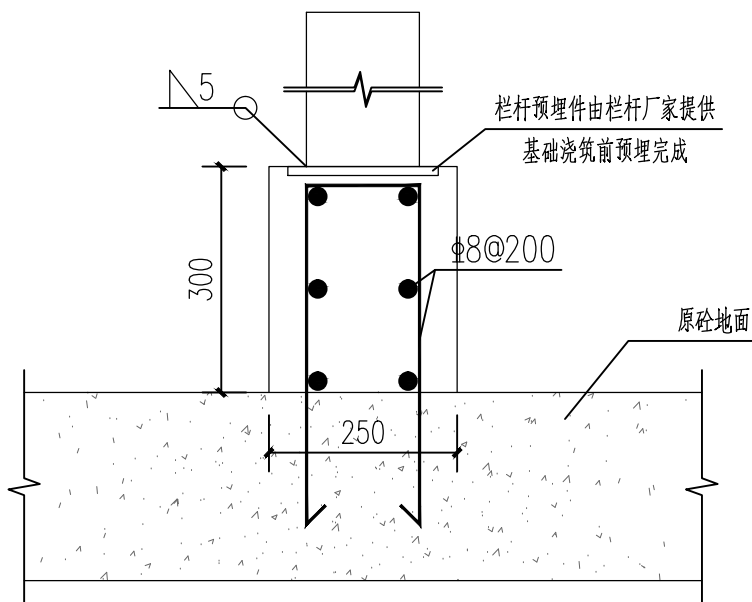
② 不锈钢护栏大样图 1:50

注：长约24.0米，按实际结算。

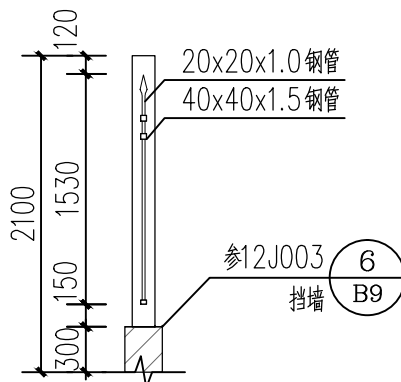


③ 围墙平面图 1:50

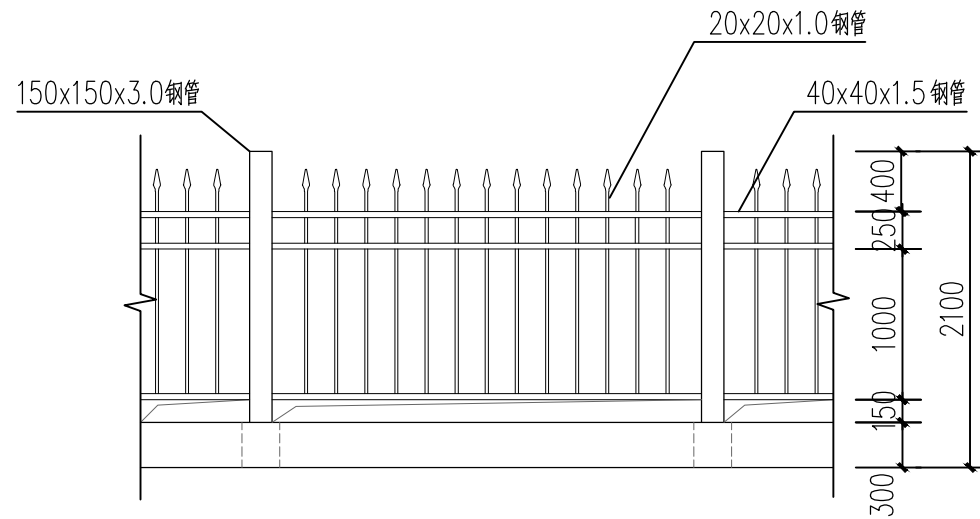
注：1、长约19.5米，按实际结算。  
2、实际样式以原有围墙为准。  
3、使用原有围墙拆除的材料。



B-B剖面图 1:10



C-C剖面图 1:50



围墙立面图 1:50

注：实际样式以原有围墙为准。





技术经济指标表	
用地面积	6376.23平方米
站务用房面积	359.96平方米
新建雨棚	29.47平方米
新建风雨连廊	55.62平方米
新建围墙	19.5米
新建护栏	24.0米
配建总停车位	51个
配建充电桩	6个
上客泊位	1个
下客泊位	1个

注：51个停车位，其中含19个12米长车位，17个10米长车位，15个9米长车位。  
新建不锈钢护栏长约24.0米，按实际结算。  
新建围墙长约19.5米，按实际结算。

图例	
	原有建筑
	新建建筑
	用地红线
	总规划用地
	原有围墙
	新建围墙
	不锈钢栏杆
	停车位
	充电停车位
	上下客泊位

职 责	实 名	签 名
审 定	张如诗	
审 核	胡雅倩	
注 册 师	胡雅倩	
项目负责	董浩涵	
专业负责	董浩涵	
校 对	董浩涵	
设 计	吴朗维	
制 图	吴朗维	

会 签 栏			
建 筑		电 气	
结 构		暖 通	
给排水		弱 电	

建设单位	中山市公共交通运输集团有限公司		
工程名称	中山市神湾繁花里公交车枢纽站工程		
子项工程	室外站场配套设施工程		
图纸名称	总平面图		
设计号	B-23-0602	专 业	建筑
设计阶段	施工	图 号	建-总1
出图版次	第01版	日 期	2023. 07



总平面图 1:200

- 注：1、用地红线、建筑红线、其他经济技术指标等详繁花里文化设施用房项目。  
2、图中所标记的坐标点为构筑物轴线的交点或以原有建筑的坐标为参考。  
3、新建围墙按现场定位。  
4、停车位按现场实际摆放。