

[illegible]

构造做法表（一）	
一、地面做法	适用范围
地砖地面 1、5～15MM厚铺800*800MM通体大理石地砖地面，干水泥擦缝 2、撒素水泥面，洒适量清水 3、DS M20干硬性水泥砂浆结合层 50MM厚	见图
地面防水贴地砖 1、5～15MM厚铺地砖地面，干水泥擦缝 2、撒素水泥面，洒适量清水 3、DS M20干硬性水泥砂浆结合层 50MM厚 4、刷素水泥浆一道3～5MM厚 5、911聚胺脂防水涂料两遍1.5MM厚 6、刷氯丁胶稀释液一道	卫生间
二、墙面做法	适用范围
白色乳胶漆墙面 1、白色乳胶漆（底油一道，面油两遍,有防潮防霉要求） 2、满刮耐水腻子两遍，分遍刮平	见图
墙面防水贴面砖 1、贴400*800面砖，干水泥擦缝（贴至2.2m高） 2、聚合物水泥砂浆5MM厚结合层 3、聚合物水泥基防水涂料1.0MM厚	卫生间
三、地脚线做法	适用范围
墙面防水贴面砖 1、800*110MM通体大理石地砖； 2、墙面弹线开槽，素水泥浆粘贴,2MM填缝剂填缝；	见图
四、顶棚做法	适用范围
1、3MM厚底基防裂腻子分遍刮平； 2、2MM厚耐水腻子刮平； 3、白色乳胶漆（底油一道，面油两遍,有防潮防霉要求）；	见图



<div></div> <div>中山市规划设计院有限公司</div> <div>Zhongshan Planning and Design Institute Co., Ltd.</div>			
地址：广东省中山市东区孙文东路765、767号 邮编528403 电话：0760-8832881 传真：0760-88320683 http://www.zspd.com			
出图专用章			
未盖出图专用章无效			
注册师用章			
按规定加盖			
审查专用章			
按规定加盖			
合格证编号			
备注：			
职 责	实 名	签 名	
审 定	张如涛	张如涛	
审 核	胡雅倩	胡雅倩	
注 册 师	胡雅倩		
项目负责	胡雅倩		
专业负责	董浩涌		
校 对	董浩涌	董浩涌	
设 计	郭璟	郭璟	
制 图	郭璟	郭璟	
会 签 栏			
建 筑		电 气	
结 构		暖 通	
给排水		弱 电	
建设单位	中山市公共交通运输集团有限公司		
工程名称	神湾繁花里公交枢纽站调度室装修工程		
子项工程	室内装修设计		
图纸名称	材料明细表\构造做法表（一）		
设计号		专 业	装 施
设计阶段	施工图	图 号	FC-05
出图版次	第01版	日 期	2023.05

构造做法表 (二)



中山市规划设计院有限公司

Zhongshan Planning and Design Institute Co., Ltd.

地址: 广东省中山市东区孙文东路765、767号 邮编528403
电话: 0760-88322881 传真: 0760-88320683
<http://www.zspd.com>

出图专用章

未盖出图专用章无效

注册师用章

按规定加盖

审查专用章

按规定加盖

合格证编号

备注:

职 责	实 名	签 名
审 定	张如涛	
审 核	胡雅倩	
注 册 师	胡雅倩	
项 目 负 责	胡雅倩	
专 业 负 责	董浩涌	
校 对	董浩涌	
设 计	郭琰	
制 图	郭琰	

会 签

建筑		电气	
结构		暖通	
给排水		弱电	

建设单位 中山市公共交通运输集团有限公司

工程名称	神湾繁花里公交枢纽站调度室装修工程
------	-------------------

子项工程

图纸名称	构造做法表二
------	--------

设计号		专 业	装施

设计阶段	施工图	图 号	FC-06
------	-----	-----	-------

出图版次	第01版	日 期	2023.05
------	------	-----	---------

五、砌墙和隔墙做法

适用范围

1. 本工程非承重砌体墙均采用预拌砂浆, 砌体施工质量等级为B级; 室内外地面以上砌体均采用轻质砖砌筑100/200厚墙体。
2. 钢筋混凝土构造柱GZ: 除注明者外, 构造柱截面均采用墙厚 $\times 100/200$, 混凝土强度等级为C25, 竖筋用4 $\Phi 10$, 箍筋用 $\Phi 6@200$, 其柱脚及柱顶在主体结构中预埋4 $\Phi 10$ 竖筋, 该竖筋伸出主体结构面500, 与构造柱纵筋绑扎连接。构造柱须先砌墙后浇柱, 墙与柱的拉结筋应在砌墙时预埋。砌墙时墙与构造柱连接处要砌成马牙槎, 详“图21a”。墙与构造柱的拉结筋设置详“图21b”。

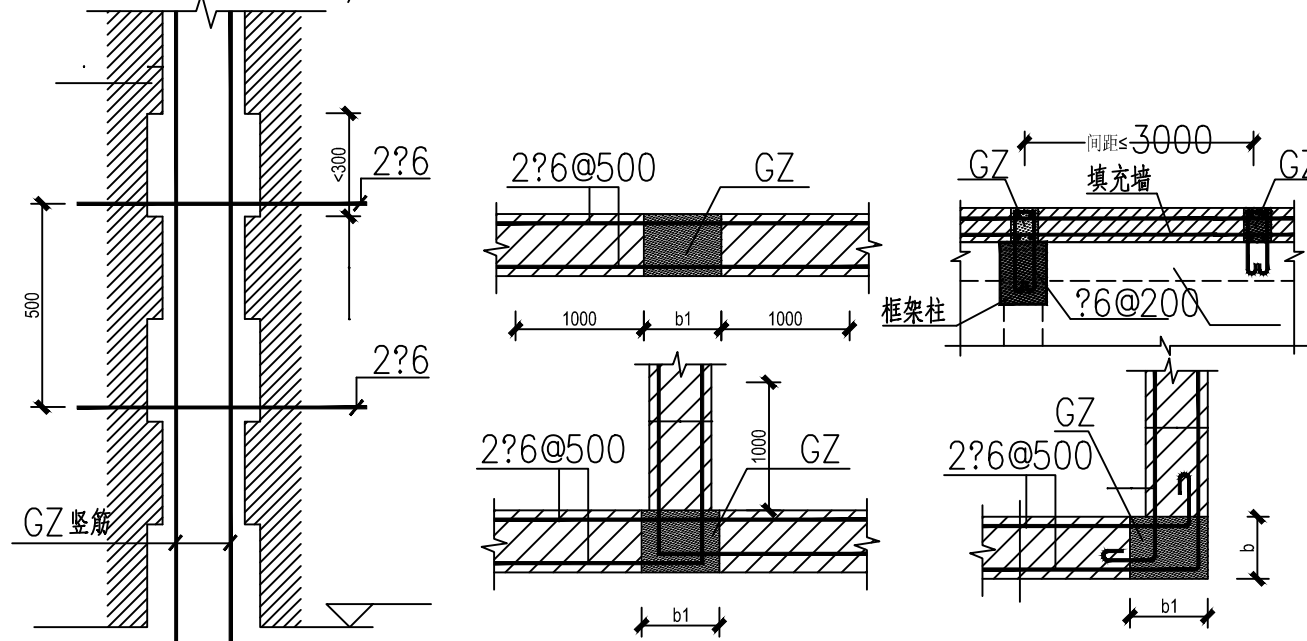


图21a 马牙槎示意图

图21b 墙体与构造柱交接处拉筋

注: b_1 为 200 与墙厚 b_2 的较大者。

- √ 3. 砌体填充墙的钢筋混凝土构造柱位置
- (1) 当砌体墙的水平长度超过5m 或者层高的2 倍时, 应在墙中间设构造柱。当砌体端部没有钢筋混凝土墙柱时, 端部应设置构造柱。
- (2) 支承于悬臂梁、封口梁、悬臂板上的墙体和女儿墙、栏杆墙体, 在转角、悬臂梁对应位置及不大于3.0m 间距处设构造柱。
- (3) 填充墙紧贴框架柱一侧时加设构造柱, 并沿构造柱的高度方向的框架柱(梁)内设置钢筋 2?8@200, 钢筋与构造柱有效拉结详“图21b”。
- (4) 长度超过2.5m 的独立墙体两端, 宽度大于2.0m 的洞口两侧, 重型门(例如厂房门、车库门等)及宽度大于1.5m 的安全门和防火门的两侧, 应设置构造柱。
- (5) 用砖砌筑的电梯井井筒, 无框架柱的角部应设置构造柱。
- (6) 楼梯间填充墙拐角处当无框架柱或剪力墙时应设构造柱, 中间墙体应设置间距不大于层高且不大于4m 的构造柱。

4. 钢筋混凝土墙、柱与砌体用2?6 (墙厚 ≤ 240)、3?6 ($240 < \text{墙厚} \leq 360$) 钢筋连结, 该钢筋沿钢筋混凝土墙或柱高度每隔500预埋, 锚入混凝土墙或柱内250, 外伸500 (非抗震设防), 6、7、8、9度抗震设防时应沿墙体全长贯通。墙垛长不足上述长度, 则伸满砌体墙垛长度,
5. 墙长大于5.0m时, 墙顶与梁 (板) 设置拉结, 详“图22”。
6. 当墙厚 $\leq 150\text{mm}$ 且砌体墙高度超过3m或当墙厚 $> 150\text{mm}$ 且砌体墙高度超过4m时, 需在墙半高处设置与柱相连接且沿墙全长贯通的钢筋混凝土水平连系梁一道, 梁高150mm, 宽同墙宽, 混凝土强度等级C25, 纵筋为4?10, 箍筋为?6@200, 纵筋搭接长度弯折后直线段为22d, 详“图23”。

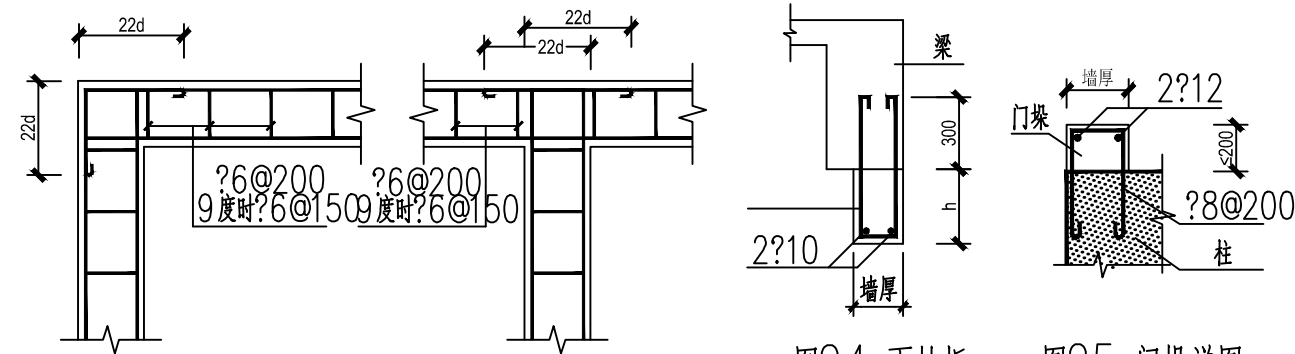


图23 砌体填充墙圈梁钢筋构造

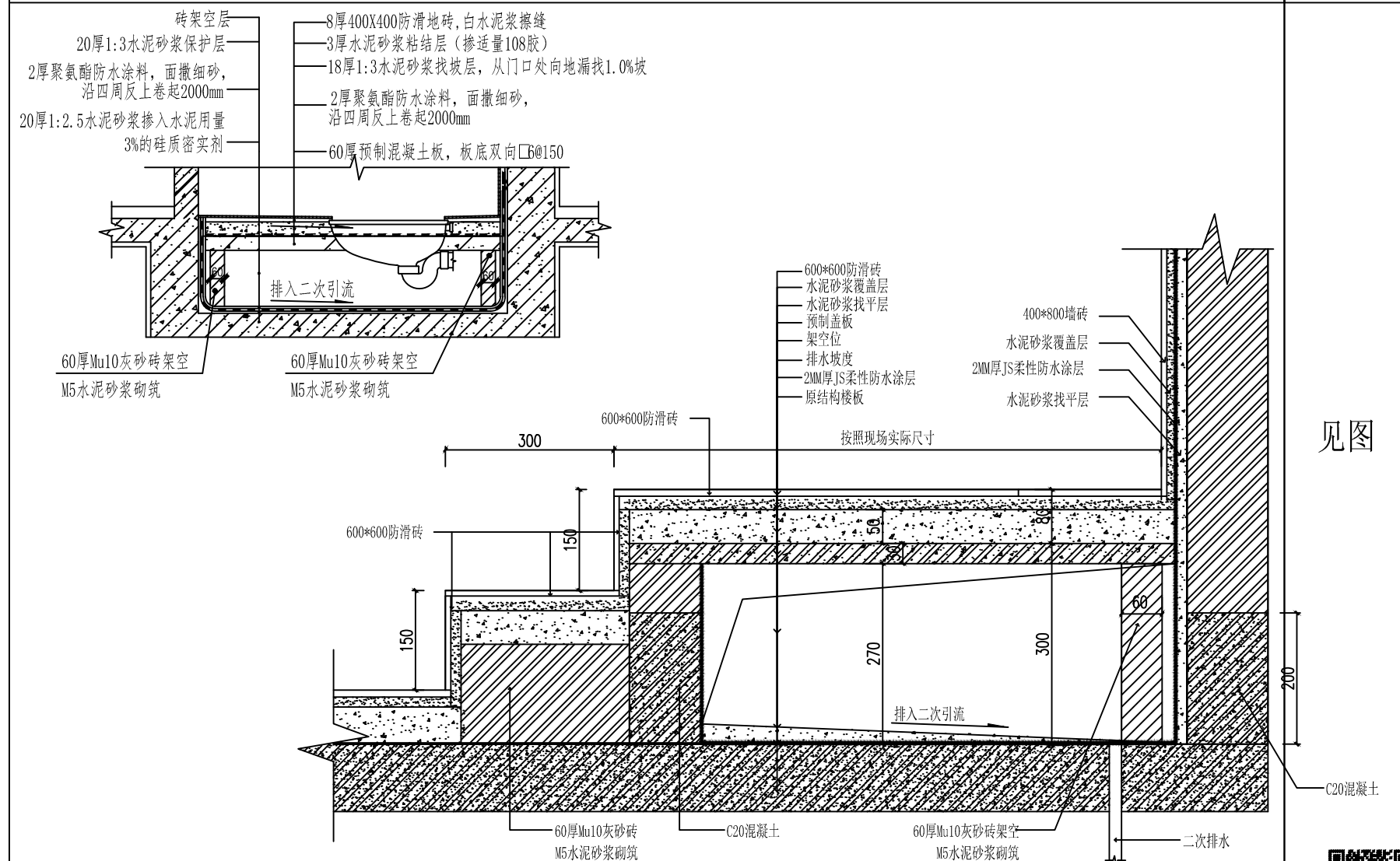
图24 下挂板

图25 门垛详图

见图

六、架空沉箱/抬高沉箱做法

适用范围



见图





中山市规划设计院有限公司

Zhongshan Planning and Design Institute Co., Ltd.

地址：广东省中山市东区长文东路765、767号 邮编528403
电话：0760-88322881 传真：0760-88320683
http://www.zspd.com

出图专用章

未盖出图专用章无效

注册师用章

按规定加盖

审查专用章

按规定加盖

合格证编号

备注：

职 责	实 名	签 名
审 定	张如涛	
审 核	胡雅倩	
注 册 师	胡雅倩	
项目负责	胡雅倩	
专业负责	董浩涌	
校 对	董浩涌	
设 计	郭璟	
制 图	郭璟	

会 签 栏

建 筑		电 气	
结 构		暖 通	
给排水		弱 电	

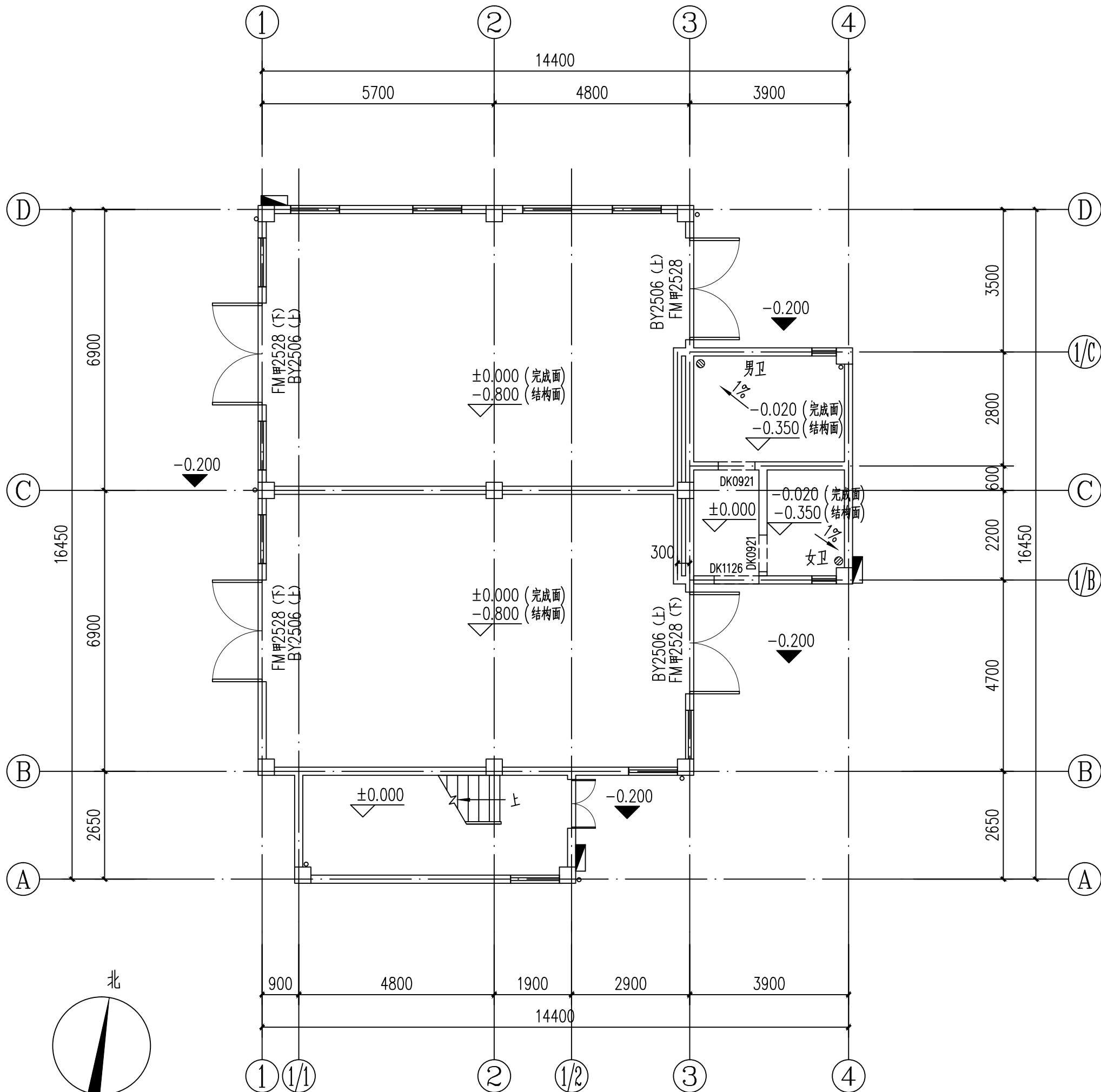
建设单位 中山市公共交通运输集团有限公司

工程名称 神湾繁花里公交枢纽站调度室装修工程

子项工程 室内装修设计

图纸名称 首层原始平面图

设计号		专 业	装 施
设计阶段	施工图	图 号	2P-01
出图版次	第01版	日 期	2023.05



首层原始平面图 1:100

本层改造建筑面积：190.71m²
本层层高：4.50M





中山市规划设计院有限公司

Zhongshan Planning and Design Institute Co., Ltd.

地址：广东省中山市东区长文路765、767号 邮编528403
电话：0760-88322881 传真：0760-88320683
http://www.zspd.com

出图专用章

未盖出图专用章无效

注册师用章

按规定加盖

审查专用章

按规定加盖

合格证编号

备注：

职 责	实 名	签 名
审 定	张如涛	
审 核	胡雅倩	
注 册 师	胡雅倩	
项目负责	胡雅倩	
专业负责	董浩涌	
校 对	董浩涌	
设 计	郭璟	
制 图	郭璟	

会 签 栏

建 筑		电 气	
结 构		暖 通	
给排水		弱 电	

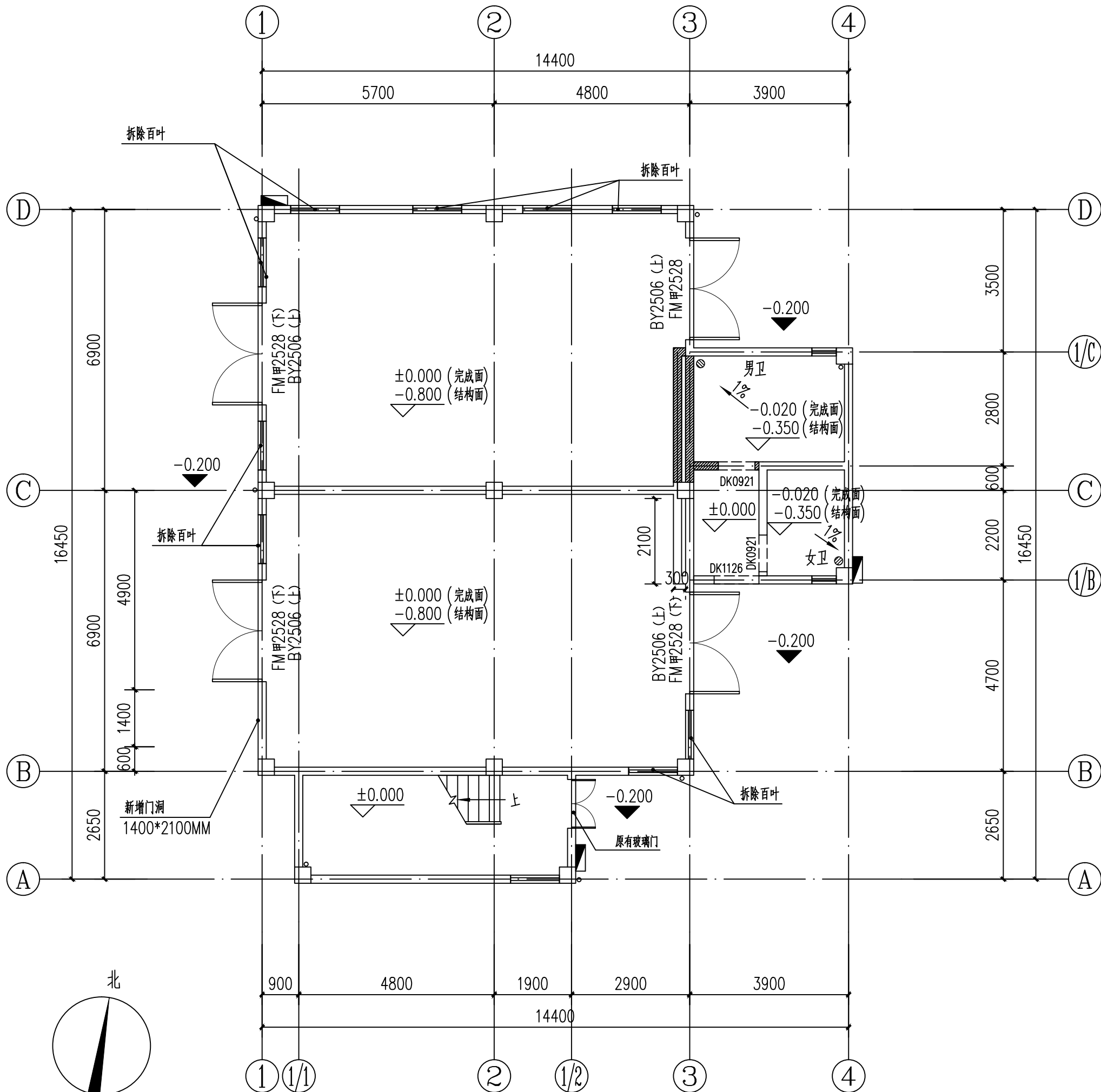
建设单位 中山市公共交通运输集团有限公司

工程名称 神湾繁花里公交枢纽站调度室装修工程

子项工程 室内装修设计

图纸名称 首层原始平面图

设计号		专 业	装 施
设计阶段	施工图	图 号	2P-02
出图版次	第01版	日 期	2023.05



首层拆墙平面图 1:100

本层改造建筑面积：190.71m²
本层层高：4.50M
注：拆除现状墙体





中山市规划设计院有限公司

Zhongshan Planning and Design Institute Co., Ltd.

地址：广东省中山市东区长文路765、767号 邮编528403
电话：0760-88322881 传真：0760-88320683
http://www.zspd.com

出图专用章

未盖出图专用章无效

注册师用章

按规定加盖

审查专用章

按规定加盖

合格证编号

备注：

职 责	实 名	签 名
审 定	张如涛	
审 核	胡雅倩	
注 册 师	胡雅倩	
项目负责	胡雅倩	
专业负责	董浩涌	
校 对	董浩涌	
设 计	郭璟	
制 图	郭璟	

会 签 栏

建 筑		电 气	
结 构		暖 通	
给排水		弱 电	

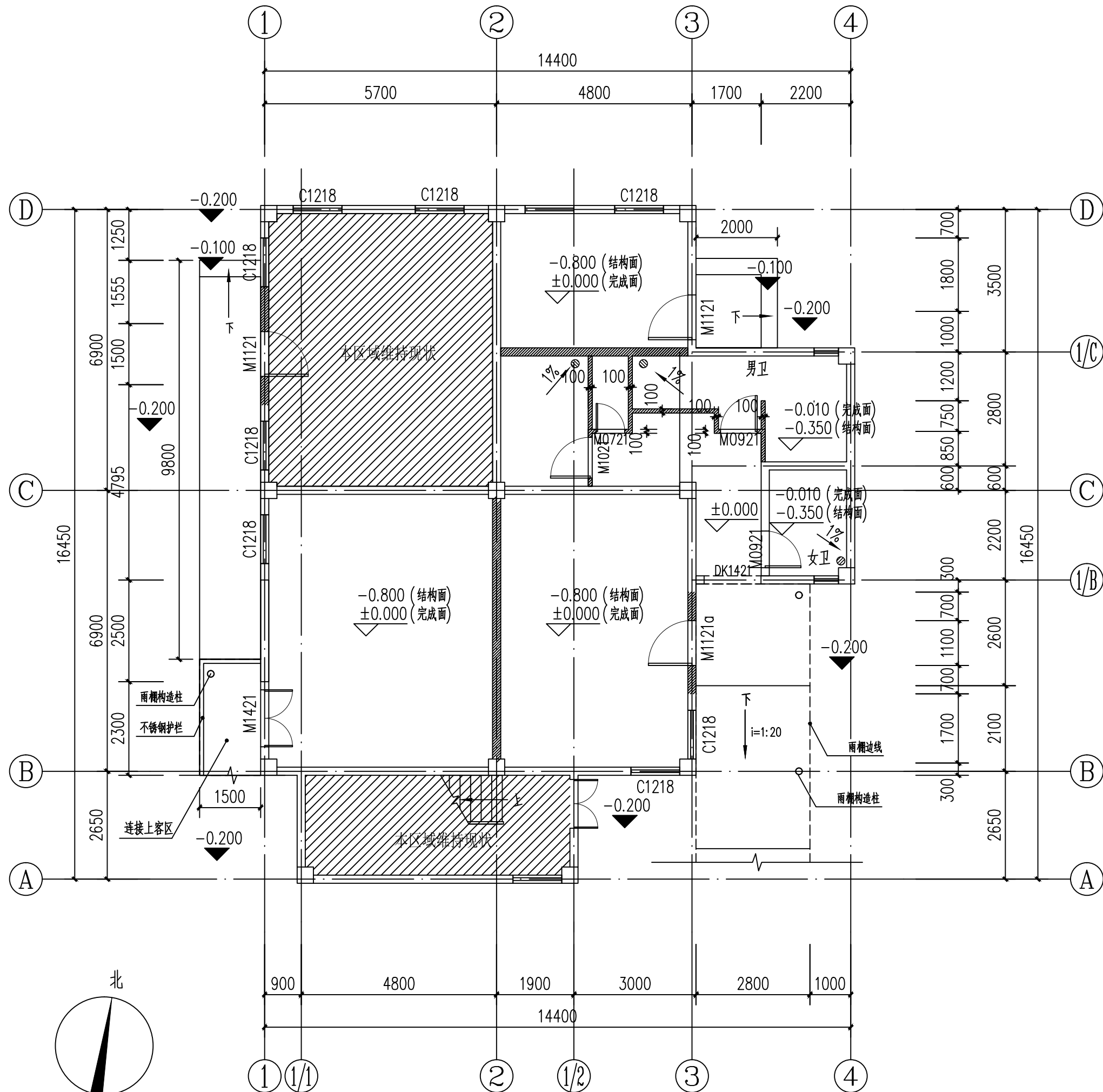
建设单位 中山市公共交通运输集团有限公司

工程名称 神湾繁花里公交枢纽站调度室装修工程

子项工程 室内装修设计

图纸名称 首层砌墙平面图

设计号		专 业	装 施
设计阶段	施工图	图 号	2P-03
出图版次	第01版	日 期	2023.05



首层砌墙平面图 1:100

本层改造建筑面积：190.71㎡

本层层高：4.50M

注：新砌墙体

未标注墙体厚度均为200MM；

有编号的门窗均为新增门窗，无编号的门窗均为原有建筑门窗。



中山市规划设计院有限公司

Zhongshan Planning and Design Institute Co., Ltd.

地址：广东省中山市东区长文东路765、767号 邮编528403
电话：0760-88322881 传真：0760-88320683
http://www.zspd.com

出图专用章

未盖出图专用章无效

注册师用章

按规定加盖

审查专用章

按规定加盖

合格证编号

备注：

职 责	实 名	签 名
审 定	张如涛	
审 核	胡雅倩	
注 册 师	胡雅倩	
项目负责	胡雅倩	
专业负责	董浩涌	
校 对	董浩涌	
设 计	郭璟	
制 图	郭璟	

会 签 栏

建 筑		电 气	
结 构		暖 通	
给排水		弱 电	

建设单位 中山市公共交通运输集团有限公司

工程名称 神湾繁花里公交枢纽站调度室装修工程

子项工程 室内装修设计

图纸名称 首层平面布置图

设计号		专 业	装 施
设计阶段	施工图	图 号	2P-04
出图版次	第01版	日 期	2023.05

