



中山市规划设计院有限公司
Zhongshan Planning and Design Institute Co., Ltd.

地址: 广东省中山市东区孙文东路765、767号 邮编528403
电话: 0760-8832281 传真: 0760-88320683
http://www.zspd.com

出图专用章

未盖出图专用章无效

注册师用章

按规定加盖

审查专用章

按规定加盖

合格证编号

备注:

职责	实名	签名
审定	[审定]	{审定}
审核	[审核]	{审核}
注册师	[注册师]	{注册师}
项目负责人	[项目负责人]	{项目负责人}
专业负责	[专业负责人]	{专业负责人}
校对	[校对]	{校对}
设计	[设计]	{设计}
制图	[设计]	{设计}

会签栏

建筑	电气
结构	暖通
给排水	弱电

建设单位 中山市公共交通运输集团有限公司

工程名称 城南站场首层改造工程

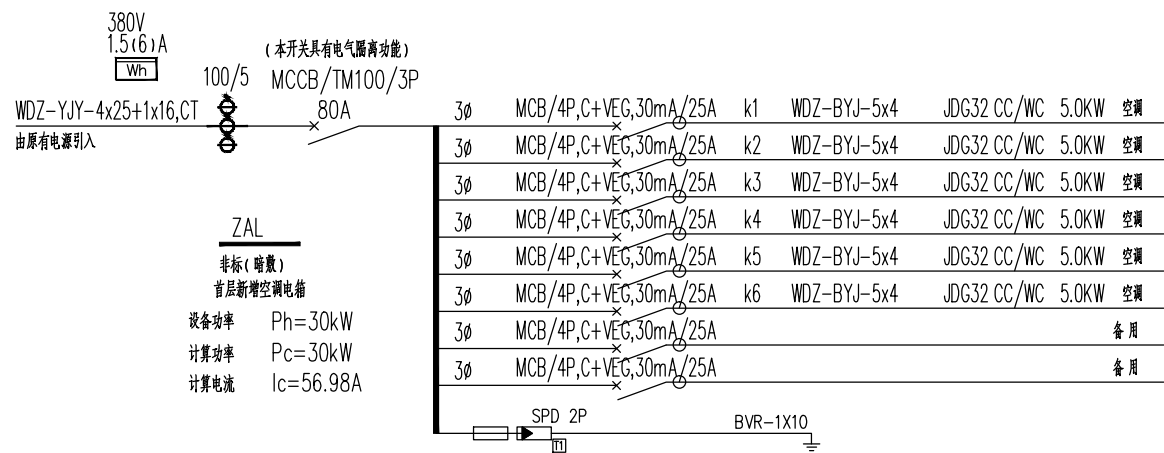
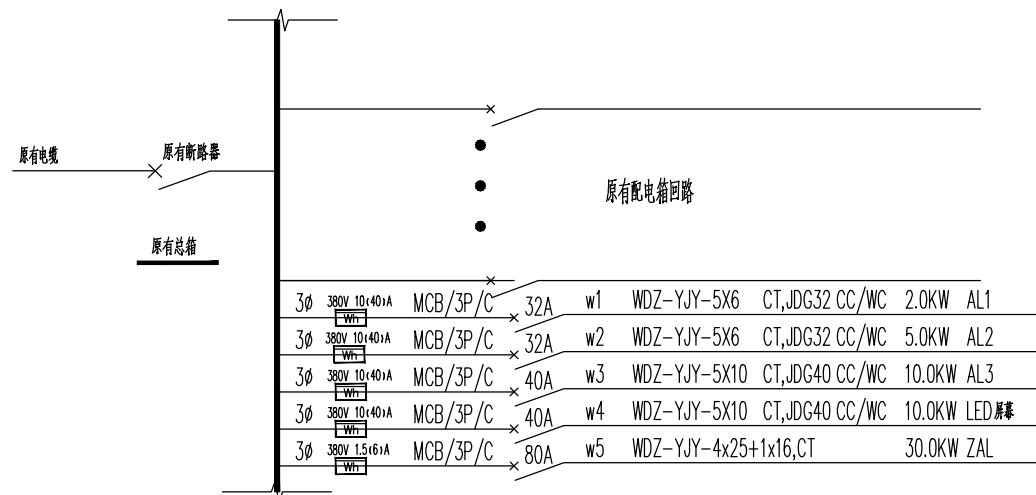
子项工程

图纸名称 配电系统图

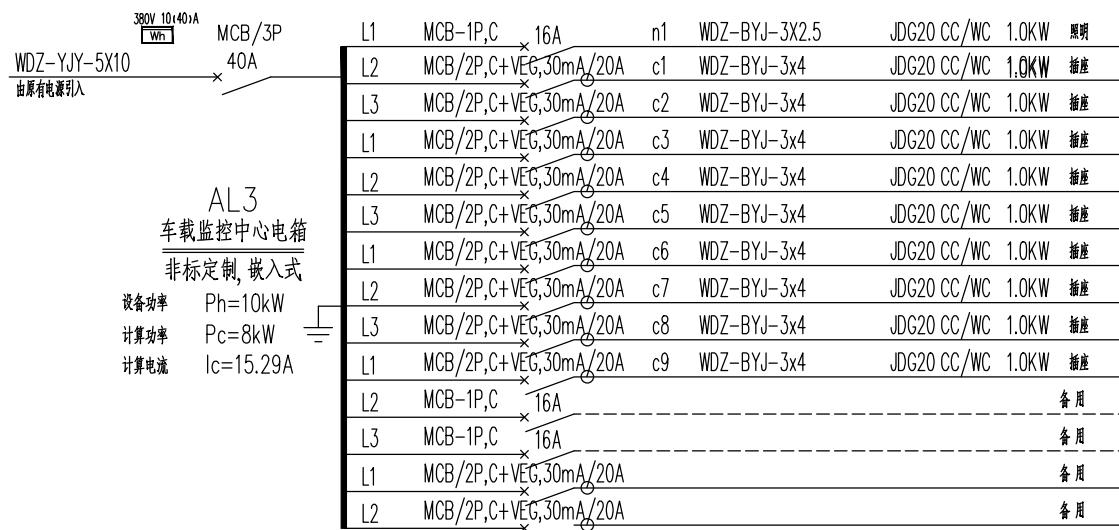
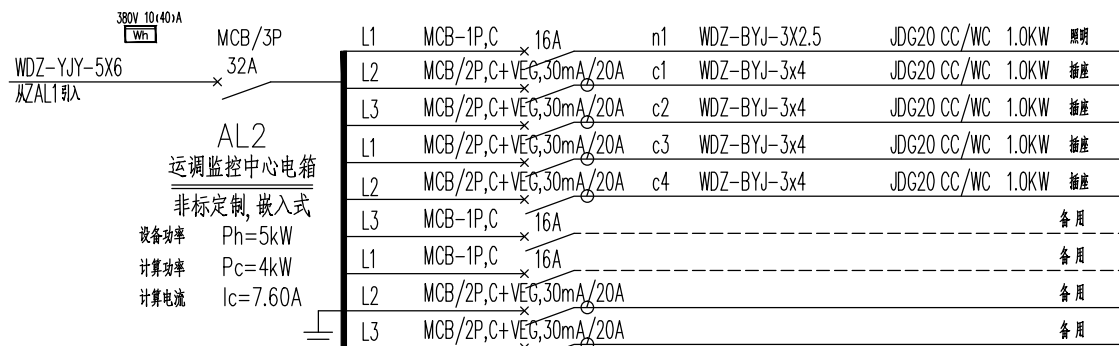
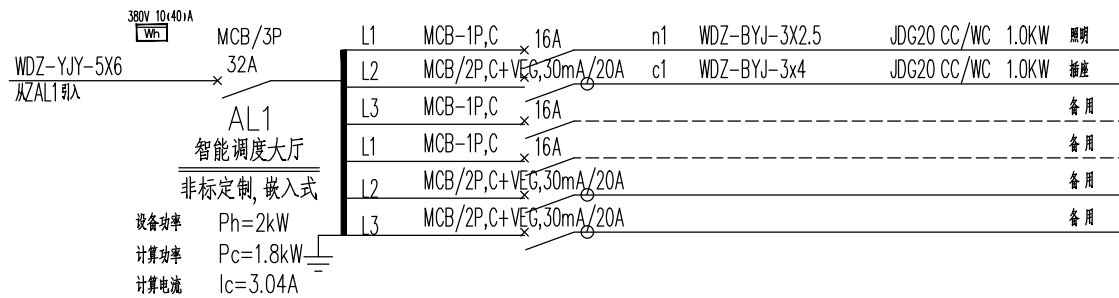
设计号 专业 电气

设计阶段 电施图 图号 D-06

出图版次 第01版 日期 2023.08



注 1. SPD 主要参数: $I_{imp} \geq 12.5kA(10/350\mu s)$, $U_p \leq 2.5kV$, $U_c \geq 253V$
2. SPD 的保护电器的参数由厂家配套处理。



配电系统图





中山市规划设计院有限公司
Zhongshan Planning and Design Institute Co., Ltd.

地址：广东省中山市东涌镇文东路75、76号 邮编528403
电话：0760-8822881 传真：0760-8820683
http://www.zsgd.com

出图专用章

未盖出图专用章无效

注册师用章

按规定加盖

审查专用章

按规定加盖

合格证编号

备注：

职责	实名	签名
审定	[审定]	(审定)
审核	[审核]	(审核)
注册师	[注册师]	(注册师)
项目负责人	[项目负责人]	(项目负责人)
专业负责人	[专业负责人]	(专业负责人)
校对	[校对]	(校对)
设计	[设计]	(设计)
制图	[设计]	(设计)

会签栏

建筑	电气
结构	暖通
给排水	弱电

建设单位 中山市公共交通运输集团有限公司

工程名称 城南站场首层改造工程

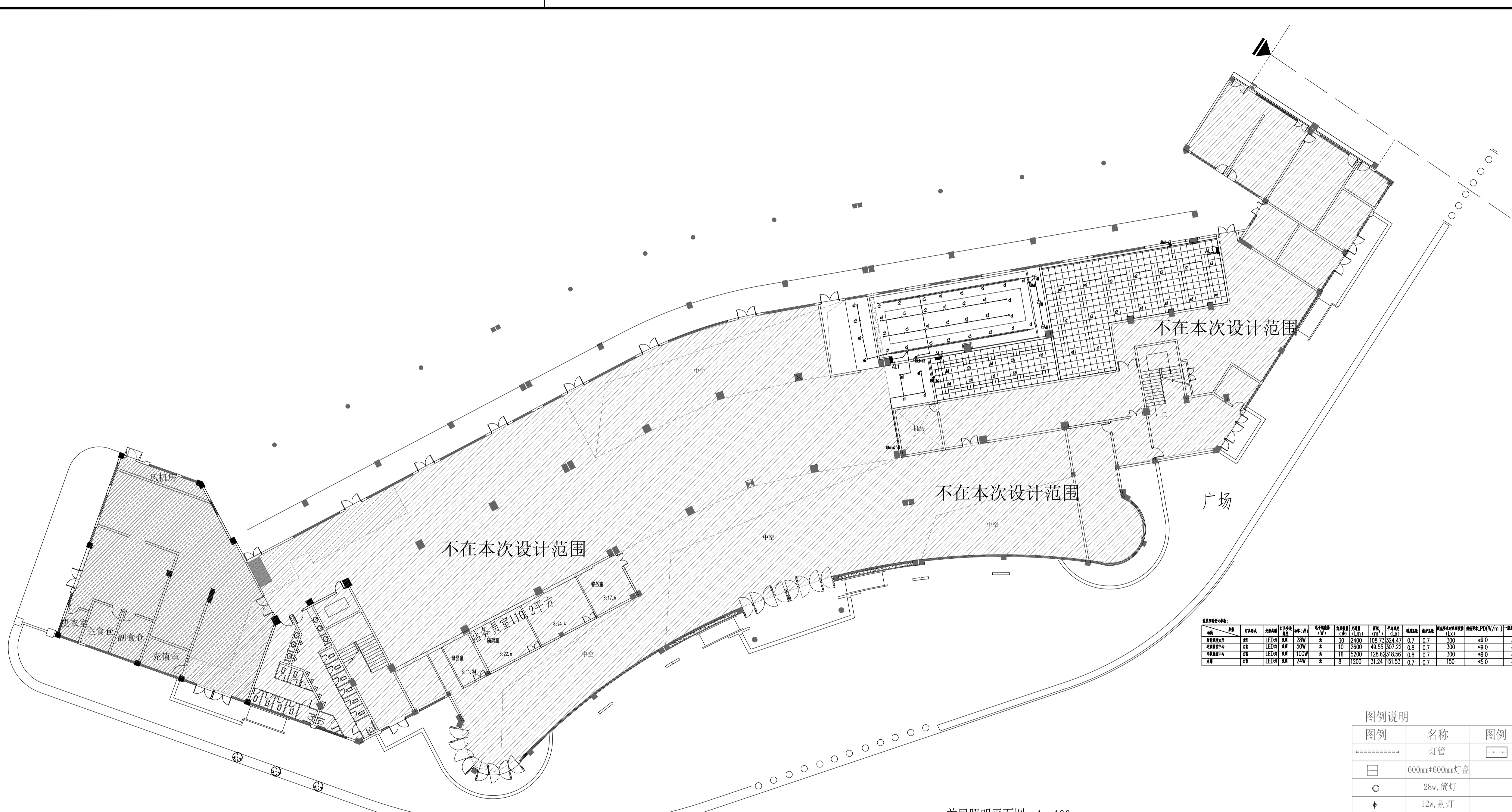
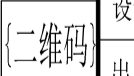
子项工程

图纸名称 首层照明平面图

设计号 专业 电气

设计阶段 施工图 图号 D-07

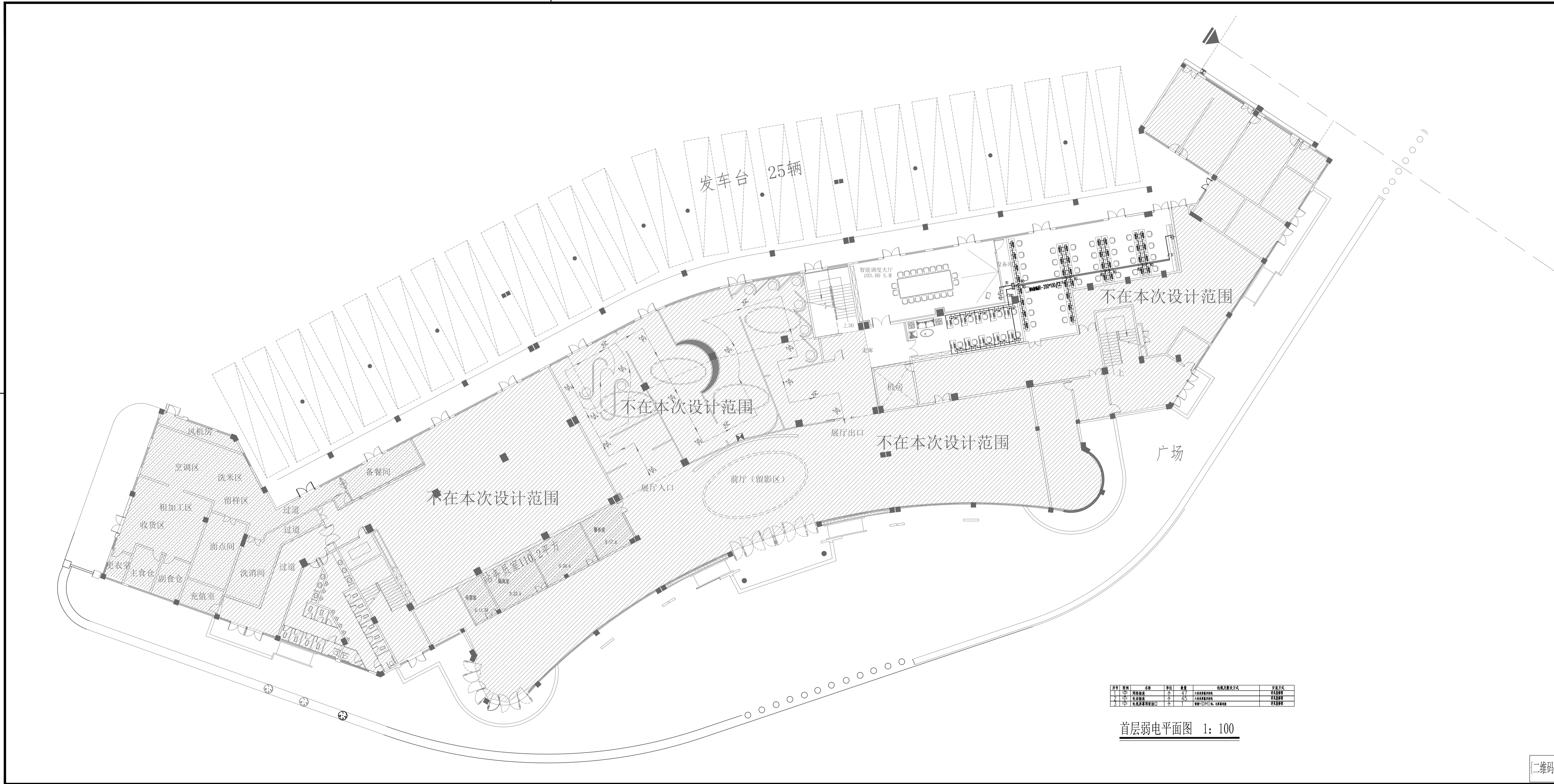
出图版次 日期 2023.08



照度	功率	灯具类型	功率因数	照度 (lx)	功率 (W)	功率因数	照度 (lx)	功率 (W)	照度 (lx)	功率 (W)	照度 (lx)	功率 (W)	照度 (lx)	功率 (W)
100	12W	筒灯	0.7	100	120	0.7	100	120	100	120	100	120	100	120
300	30W	筒灯	0.7	300	300	0.7	300	300	300	300	300	300	300	300
500	50W	筒灯	0.7	500	500	0.7	500	500	500	500	500	500	500	500
1000	100W	筒灯	0.7	1000	1000	0.7	1000	1000	1000	1000	1000	1000	1000	1000
2000	200W	筒灯	0.7	2000	2000	0.7	2000	2000	2000	2000	2000	2000	2000	2000

首层照明平面图 1:100

图例	名称	图例	名称
=====	灯管	□	1200*600mm灯盘
□	600mm*600mm灯盘	○	28w, 筒灯
+	12w, 射灯	⊕	12w, 300*300嵌入式平板灯





中山市规划设计院有限公司
Zhongshan Planning and Design Institute Co., Ltd.

地址: 广东省中山市东涌镇文东路765、767号 邮编528403
电话: 0760-8822881 传真: 0760-8820683
http://www.zsgd.com

出图专用章

未盖出图专用章无效

注册师用章

按规定加盖

审查专用章

按规定加盖

合格证编号

备注:

职责	实名	签名
审定	[审定]	(审定)
审核	[审核]	(审核)
注册师	[注册师]	(注册师)
项目负责人	[项目负责人]	(项目负责人)
专业负责人	[专业负责人]	(专业负责人)
校对	[校对]	(校对)
设计	[设计]	(设计)
制图	[设计]	(设计)

会 签 栏

专业	姓名	日期
建筑	电气	
结构	暖通	
给排水	弱电	

建设单位 中山市公共交通运输集团有限公司

工程名称 城南站场首层改造工程

子项工程

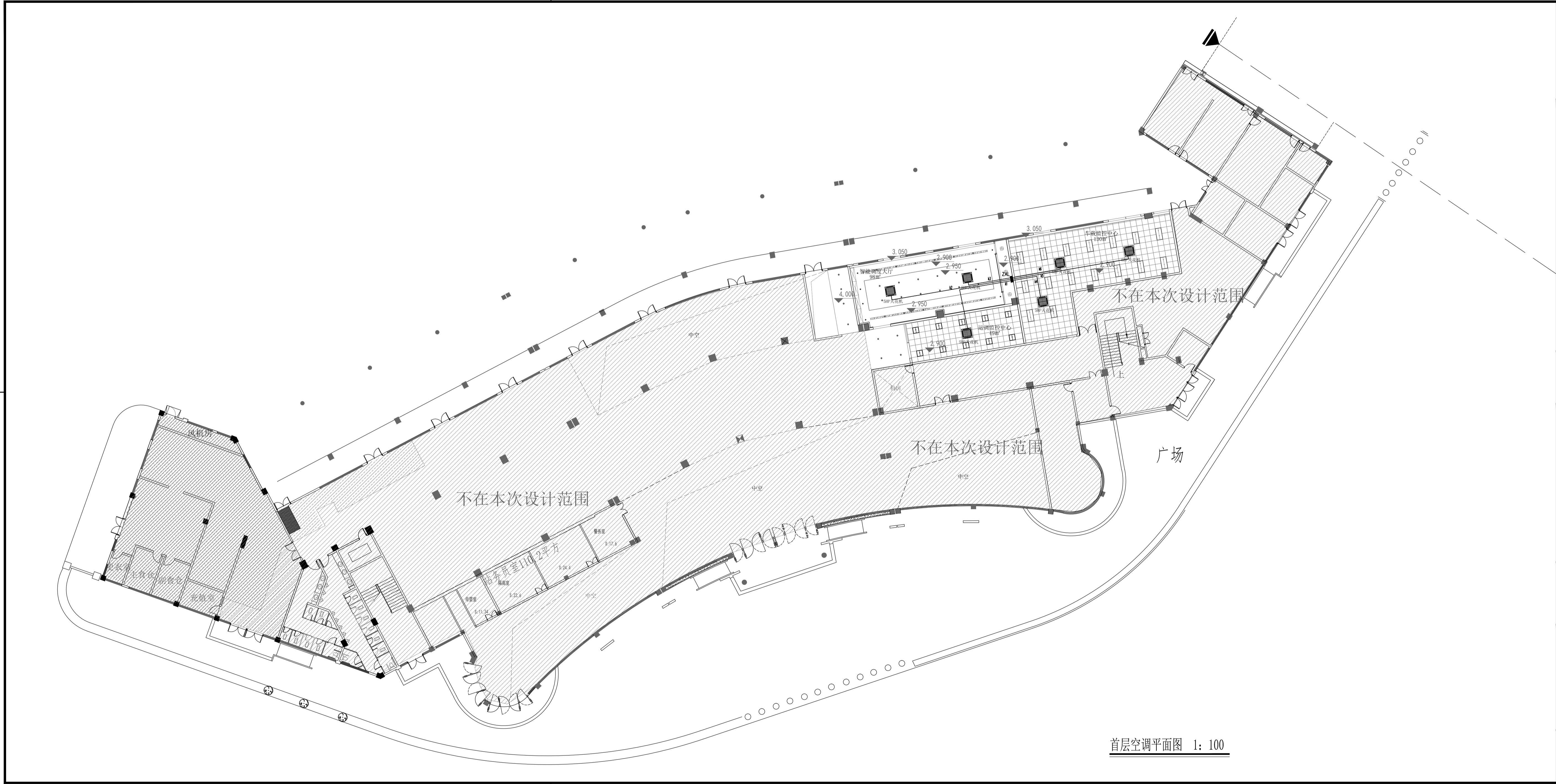
图纸名称 首层弱电平面图

设计号	专业	电气
设计阶段	施工图	图号 D-09
出图版次	日期	2023.08



序号	图名	比例	张数	编制人	审核人
1	首层弱电平面图	1:100	1	XXX	XXX
2	二层弱电平面图	1:100	1	XXX	XXX
3	三层弱电平面图	1:100	1	XXX	XXX

首层弱电平面图 1:100



首层空调平面图 1:100

中山市规划设计院有限公司
Zhongshan Planning and Design Institute Co., Ltd.

地址: 广东省中山市东涌镇文东路75、76号 邮编528403
电话: 0760-8822881 传真: 0760-8820683
http://www.zsgd.com

出图专用章

未盖出图专用章无效

注册师用章

按规定加盖

审查专用章

按规定加盖

合格证编号

备注:

职责	实名	签名
审定	[审定]	(审定)
审核	[审核]	(审核)
注册	[注册]	(注册)
项目负责人	[项目负责人]	(项目负责人)
专业负责人	[专业负责人]	(专业负责人)
校对	[校对]	(校对)
设计	[设计]	(设计)
制图	[设计]	(设计)

会 签 栏

专业	姓名	日期
建筑		
结构		
给排水		
电气		
暖通		
弱电		

建设单位 中山市公共交通运输集团有限公司

工程名称 城南站场首层改造工程

子项工程

图纸名称 首层空调平面图

设计号	专业	电气
设计阶段	施工图	图号 D-10
出图版次	日期	2023.02